



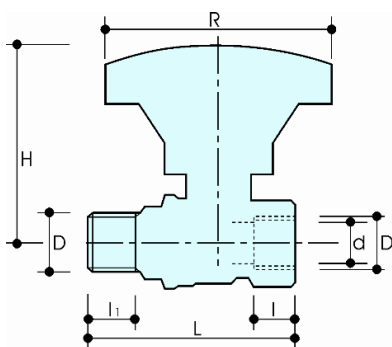
**DESCRIZIONE**

**53/1**

Valvola a sfera a passaggio totale F x M con riduttore di manovra blu.

Conforme alla norma **EN 13828**

**DIMENSIONI**



| D               | 1/4" | 3/8" | 1/2" | 3/4" | 1"   | 1 1/4" | 1 1/2" | 2"    |
|-----------------|------|------|------|------|------|--------|--------|-------|
| d               | 10   | 10   | 15   | 20   | 25   | 32     | 40     | 50    |
| H               | 63   | 63   | 66   | 72   | 78   | 83     | 114    | 121   |
| I               | 11.5 | 12   | 17   | 18   | 21.5 | 23.5   | 23.5   | 28    |
| I1              | 11.5 | 12   | 17   | 18   | 21.5 | 23.5   | 23.5   | 28    |
| L               | 56   | 57.5 | 70   | 79   | 93.5 | 106    | 117    | 138.5 |
| R               | 70   | 70   | 70   | 70   | 70   | 70     | 110    | 110   |
| <b>Peso [g]</b> | 200  | 190  | 240  | 380  | 660  | 1030   | 1420   | 2100  |

Dimensioni in mm

Tutte le filettature sono eseguite secondo le norme ISO 7 o ISO 228

**MATERIALI**

- Corpo** CW617N (DIN 50930 part.6) CuZn40Pb2
- Sfera** CW617N (DIN 50930 part.6) CuZn40Pb2 Cromata
- Asta** CW614N (DIN 50930 part.6) CuZn39Pb3
- Premistoppa** CW614N (DIN 50930 part.6) CuZn39Pb3
- Sedi** 2 x PTFE
- O-Rings** 2 x FKM Viton®
- Leva** Fibra di nylon

**CERTIFICAZIONI**

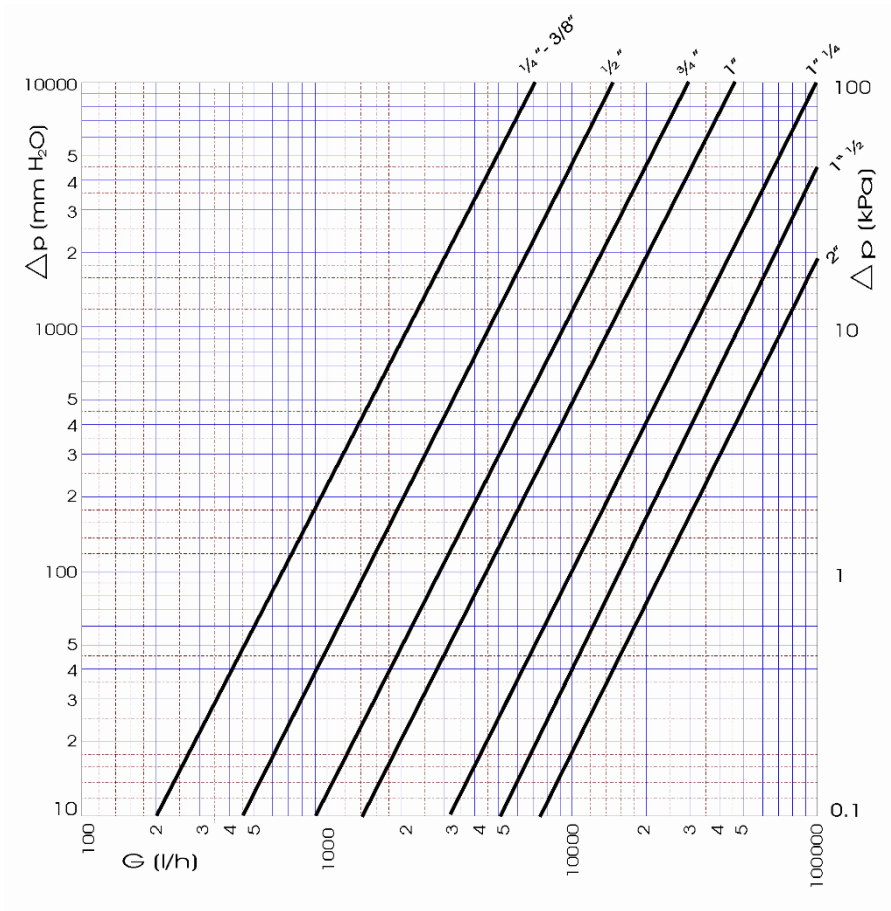


**LIMITI DI PRESSIONE / TEMPERATURA RECCOMANDATI**

30 bar – 100°C – non rottura

10 bar – 150°C – non rottura

DIAGRAMMA DELLE PERDITE DI CARICO



| Dim. | 1/4" | 3/8" | 1/2" | 3/4" | 1" | 1 1/4" | 1 1/2" | 2"  |
|------|------|------|------|------|----|--------|--------|-----|
| Kv   | 6.6  | 6.7  | 14.5 | 30   | 45 | 97     | 150    | 220 |
| PN   | 42   | 42   | 42   | 42   | 35 | 35     | 35     | 35  |

DIAGRAMMA PRESSIONE / TEMPERATURA

