

**SENSORE DI UMIDITÀ A DISTANZA  
U2DPRS**

Il sensore di umidità a distanza **U2DPRS** consente di rilevare la formazione di umidità sui tubi principali di mandata nei sistemi a pannelli radianti in fase di raffreddamento. In caso di presenza di condensa sulla tubazione di mandata, il sensore segnala il pericolo all'unità di base che provvede a chiudere immediatamente a chiudere gli attuatori elettrotermici (serie **A542O2 – A542O4 – A544O2 – A544O4**) installati sui collettori e dunque a proteggere il sistema. Il sensore di umidità a distanza **U2DPRS** può essere utilizzato in alternativa al sensore di umidità **U2DP** qualora lo spazio disponibile in prossimità della tubazione di mandata non sia sufficiente per l'installazione del sensore di umidità **U2DP**.


Il sensore di umidità a distanza **U2DPRS** è abbinabile esclusivamente ai seguenti prodotti:

- **U2W404/ U2W408/ U2W412**
- **U2W4E04/ U2W4E08/ U2W4E12**
- **U2W204/ U2W208/ U2W212**
- **U2W2E04/ U2W2E08/ U2W2E12**

Qualsiasi altro utilizzo sarà considerato non conforme e pertanto non coperto da garanzia.

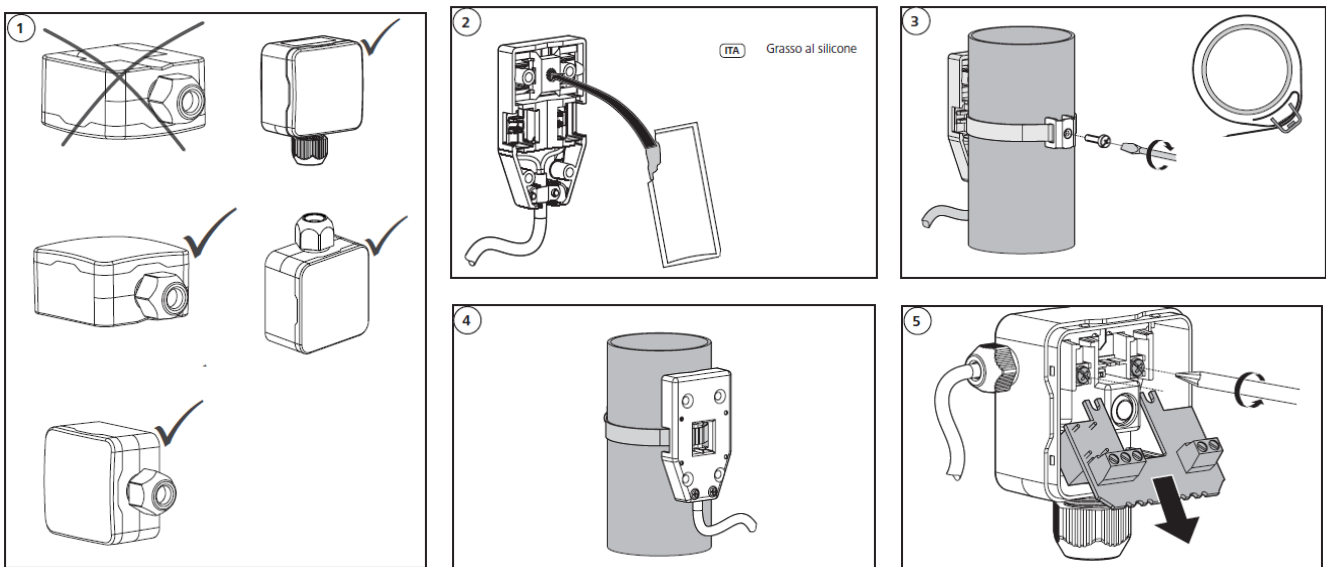


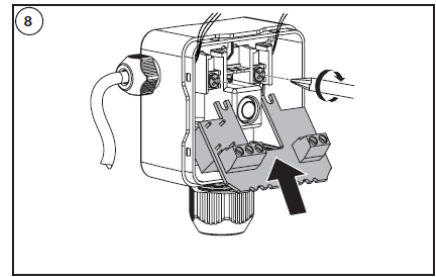
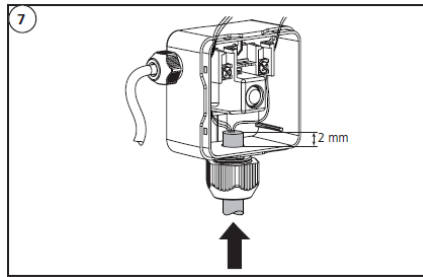
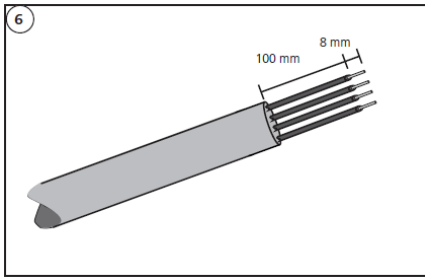
**SPECIFICHE TECNICHE**

Tipo	U2DPRS	CERTIFICAZIONI
Tensione d'esercizio	24 V AC/DC	  <b>EN 60730/1</b>
Potenza assorbita	0,4 W	
Indice/Classe di protezione	IP40 / III	
Temperatura ambiente	5°C a 60°C	
Umidità relativa	max. 100%	
Dimensioni unità di controllo (mm)	60/81/36,5	
Dimensioni della sonda (mm)	36/62/11	
Cavo di collegamento	4 x 0,25 – 0,5 mm <sup>2</sup> (non fornito)	
Applicabile a tubazioni di diametro	10 – 100 mm	
Modalità di funzionamento	Tipo 1 C*	
Lunghezza cavo della sonda	1000 mm	

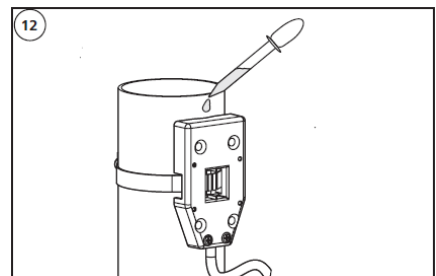
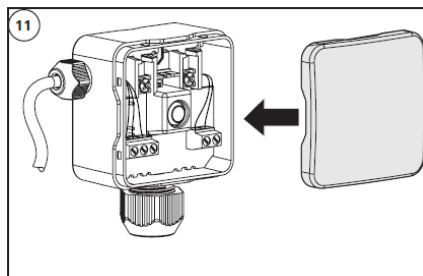
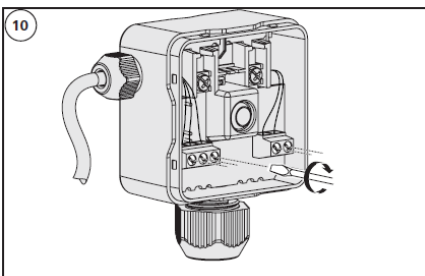
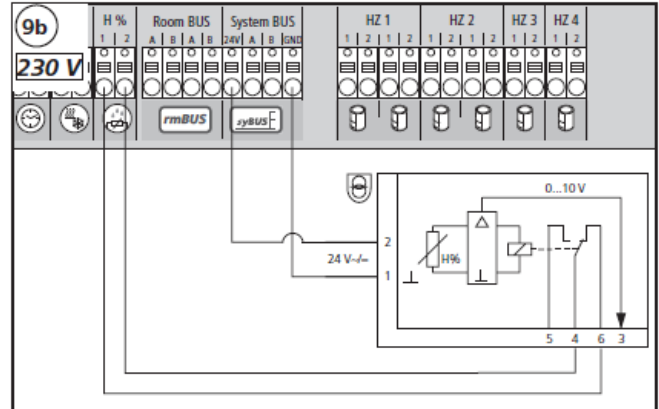
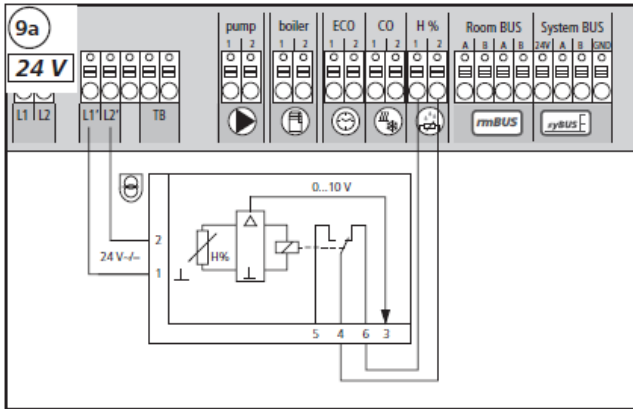
\*: modalità di funzionamento per sensori di umidità definita "micro-interruzione automatica del relè", secondo la norma EN 60730/2/9

**INSTALLAZIONE**





Eseguire il cablaggio secondo la tipologia di unità di controllo disponibile come descritto nelle figure 9a e 9b. L'eventuale inversione dei cablaggi alle unità di controllo da 24 V e 230V causa il danneggiamento del sensore di umidità.



CONTENUTO DELLA CONFEZIONE

