

**ANTENNA ESTERNA
U2WA**

L'antenna esterna **U2WA** consente di aumentare la ricezione del segnale radio emesso dai termostati wireless da parte dell'unità di controllo della serie **U2W**, qualora esso sia debole. Ciò può capitare nel caso in cui la stazione di base si trovi chiusa all'interno di una cassetta metallica per collettori a muro, subendo il cosiddetto effetto "gabbia di Faraday".

È abbinabile esclusivamente ai seguenti prodotti:

- **U2W404/ U2W408/ U2W412**
- **U2W4E04/ U2W4E08/ U2W4E12**
- **U2W204/ U2W208/ U2W212**
- **U2W2E04/ U2W2E08/ U2W2E12**

Qualsiasi altro utilizzo sarà considerato non conforme e pertanto non coperto da garanzia.

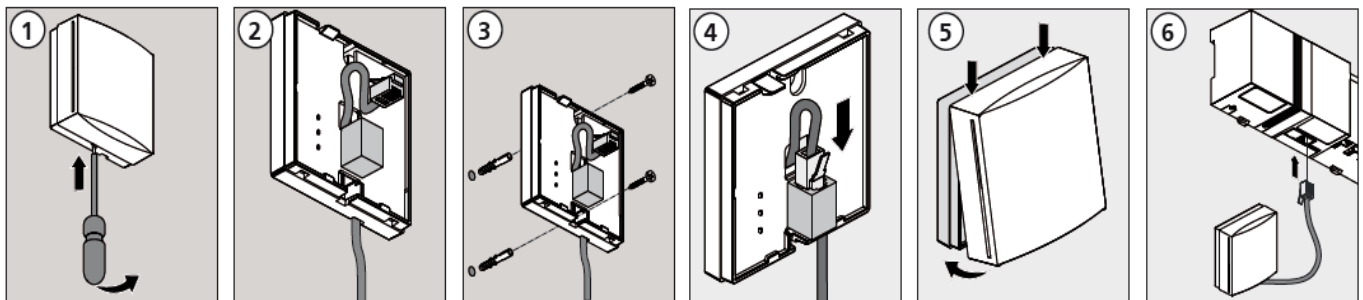


SPECIFICHE TECNICHE

Tipo	U2WA	CERTIFICAZIONI
Tensione d'esercizio	Alimentazione da stazione di base della serie U2W	 EN 60730/1
Potenza assorbita	<1 W	
Frequenza di emissione	868 MHz banda SRD	
Indice/Classe di protezione	IP30 / III	
Portata	>25 m (negli edifici)	
Temperatura ambiente sopportata	0°C a 55°C	
Temperatura di stoccaggio	-25°C a +70°C	
Umidità relativa dell'aria	max. 80% ¹	
Dimensioni (mm)	76/76/35	
Peso	115 g	
Lunghezza cavo di collegamento	5 m	

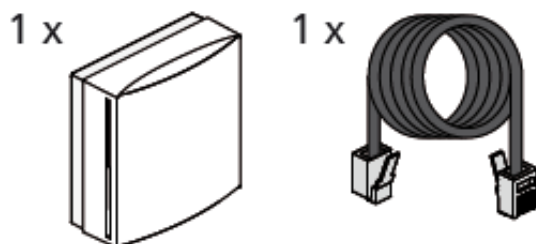
1 – no condensazione

INSTALLAZIONE



Attenzione! Per il collegamento dell'antenna esterna **U2WA** utilizzare esclusivamente il cavo da 5 metri fornito nella confezione.

CONTENUTO DELLA CONFEZIONE



ESEMPIO DI APPLICAZIONE

