

## RÉPÉTEUR U2WR

Le répéteur **U2WR** étend la portée radio de l'unité de raccordement série **U2W** pour rejoindre les thermostats d'ambiance plus loin.


L'antenne peut être couplée exclusivement aux produits suivants:

- **U2W404/ U2W408/ U2W412**
- **U2W4E04/ U2W4E08/ U2W4E12**
- **U2W204/ U2W208/ U2W212**
- **U2W2E04/ U2W2E08/ U2W2E12**

Toute autre utilisation est considérée non conforme et donc ne sera pas couverte par la garantie du fabricant.

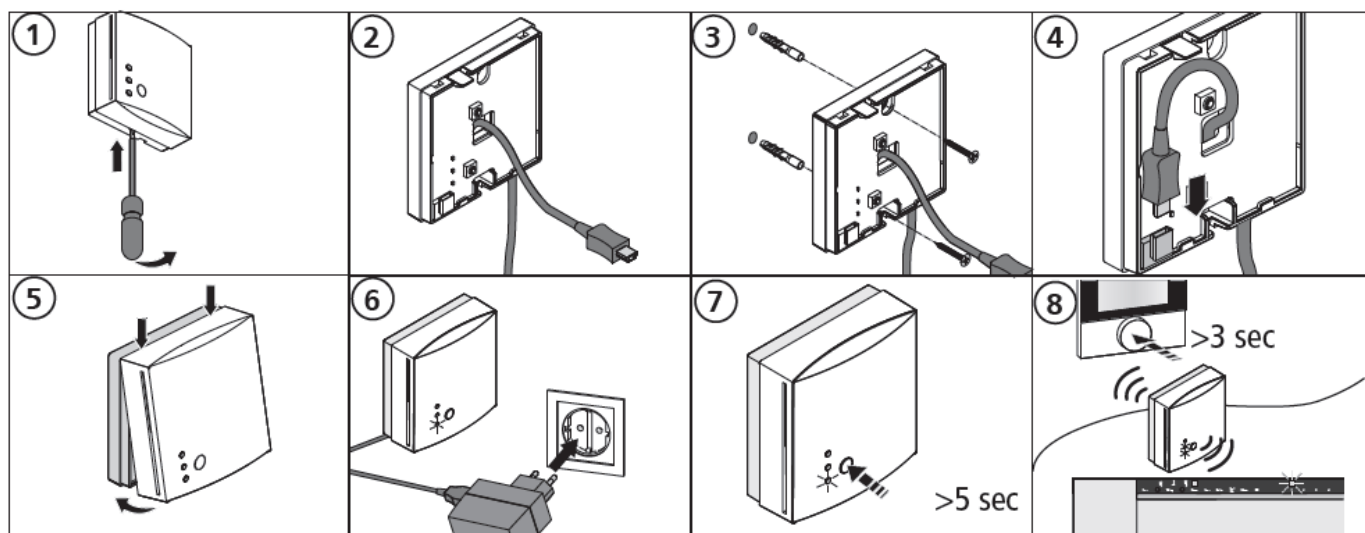


## SPÉCIFICATIONS TECHNIQUES

Type	U2WR	CERTIFICATIONS
Tension de service	5 V à travers bloc d'alimentation	 EN 60730/1
Puissance absorbée	<1 W	
Fréquence de fonctionnement	868 MHz bande SRD	
Indice/Classe de protection	IP30 / III	
Portée	>25 m à l'intérieur des bâtiments	
Température ambiante adm.	0°C à 55°C	
Température de stockage adm.	-25°C à +70°C	
Humidité de l'air	max. 80% <sup>1</sup>	
Dimensions (mm)	76/76/35	
Poids	115 g	
Longueur du câble de raccordement	1,5 m	

<sup>1</sup> – sans condensation

## INSTALLATION

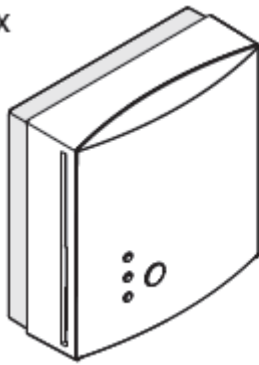


Procédure de couplage direct du thermostat d'ambiance sans réception radio à l'unité de raccordement et fixation au mur :

1. Ouvrir le répéteur avec un tournevis plat
2. Introduire le câble du bloc d'alimentation dans le boîtier
3. Fixer au mur le répéteur
4. Raccorder le répéteur au câble de raccordement, en branchant le jack dans la petite prise prévue à cet effet
5. Fermer le couvercle du répéteur
6. Alimenter le répéteur, en branchant le bloc d'alimentation à une prise. La lumière LED verte s'allumera
7. Activer la modalité de couplage sur le répéteur, en appuyant le bouton pendant 5 s. la lumière LED verte clignotera
8. Exécuter le test de communication radio sur le thermostat d'ambiance. Les lumières verte et jaune s'allumeront

## ÉTENDUE DE FOURNITURE

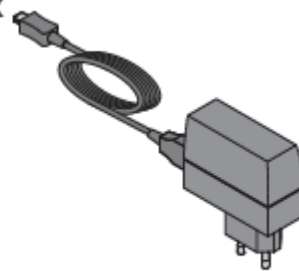
1 x



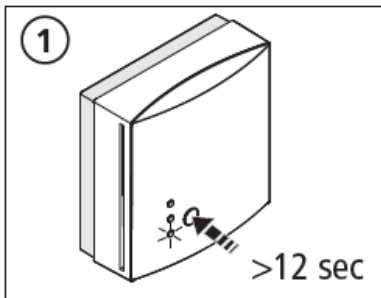
1 x



1 x

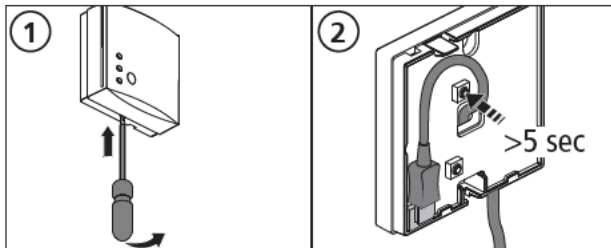


## RÉTABLISSMENT DES PARAMETRES D'USINE



Appuyer le bouton de couplage pendant 12 seconds

## ALLUMER/ÉTANDRE LES LED



1. Ouvrir le boîtier
2. Appuyer de façon prolongée le bouton en haut pendant 5 seconds