



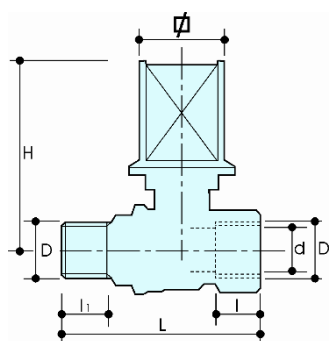
DESCRIZIONE

57/1

Valvola a sfera F x M a passaggio totale con comando a cappuccio.

Conforme alla norma **EN 13828**

DIMENSIONI



D	1/2"	3/4"	1"	1 1/4"	1 1/2"	2"
d	15	20	25	32	40	50
H	62	67	75	81	92	99
l	17	18	21.5	23.5	23.5	28
l ₁	17	18	21.5	23.5	23.5	28
L	70	79	93.5	106	117	138.5
φ	28	28	28	28	28	28
Peso [g]	350	480	740	1120	1380	2035

Dimensioni in mm

Tutte le filettature sono eseguite secondo le norme ISO 7 o ISO 228

MATERIALI

- Corpo** CW617N (DIN 50930 part.6) CuZn40Pb2
- Sfera** CW617N (DIN 50930 part.6) CuZn40Pb2 Cromata
- Asta** CW614N (DIN 50930 part.6) CuZn39Pb3
- Premistoppa** CW614N (DIN 50930 part.6) CuZn39Pb3
- Sedi** 2 x PTFE
- O-Rings** 2 x FKM Viton®
- Comando** CW617N (DIN 50930 part.6) CuZn40Pb2

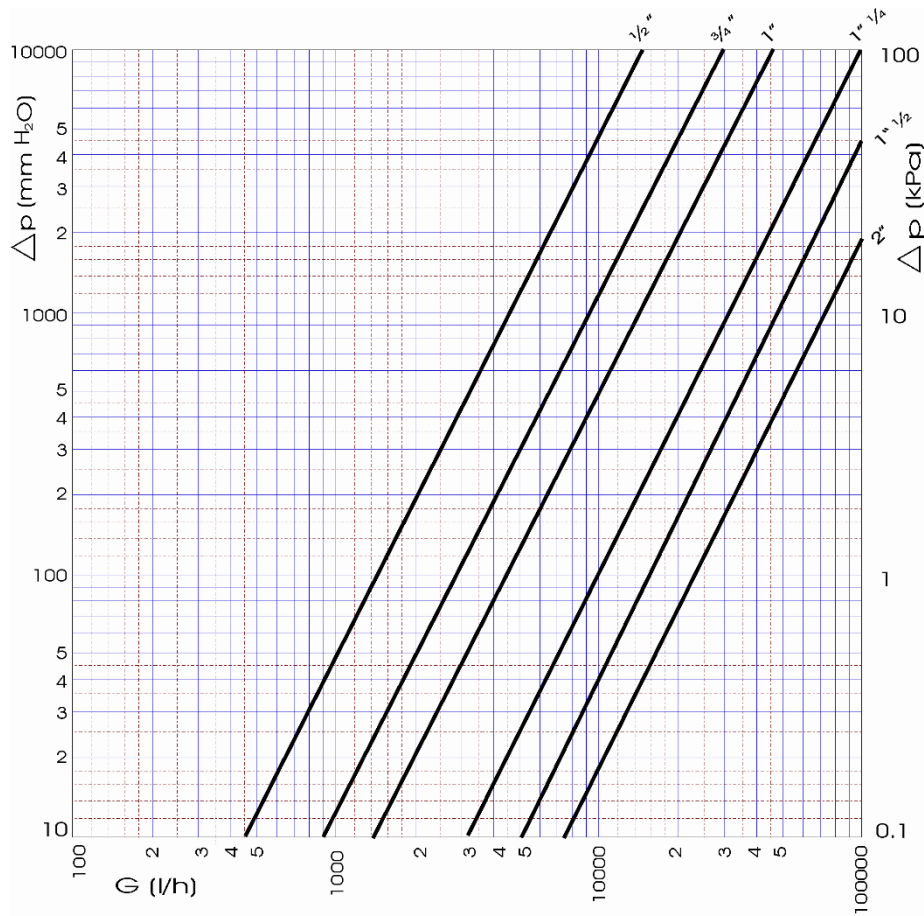
CERTIFICAZIONI



LIMITI DI PRESSIONE / TEMPERATURA RACCOMANDATI

- 30 bar – 100°C – non rottura
- 10 bar – 150°C – non rottura

DIAGRAMMA DELLE PERDITE DI CARICO



Dim.	1/2"	3/4"	1"	1 1/4"	1 1/2"	2"
Kv	14.5	30	45	97	150	220
PN	42	42	35	35	35	35

DIAGRAMMA PRESSIONE / TEMPERATURA

