



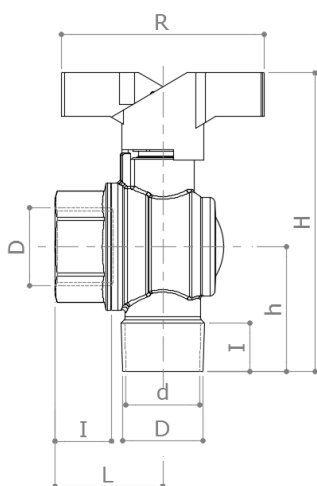
DESCRIZIONE

59/1ROS

Valvola a sfera F x M a sfera a passaggio totale.
Maniglia farfalla rossa

Conforme alla norma **EN 13828**

DIMENSIONI



D	1/2"	3/4"	1"
d	15	20	25
H	83	94	114
h	36	40	50
I	17	18	21.5
L	31	35	42
R	58	65	75
Peso [g]	200	300	580

Dimensioni in mm

Tutte le filettature sono eseguite secondo le norme ISO 7 o ISO 228

MATERIALI

Corpo	CW617N (UNI EN 12165) CuZn40Pb2
Sfera	CW617N (UNI EN 12165) CuZn40Pb2 Cromata
Asta	CW614N (UNI EN 12164) CuZn39Pb3
Premistoppa	CW614N (UNI EN 12164) CuZn39Pb3
Sedi	2 x PTFE + Sede in PTFE sull'asta
O-Rings	2 x FKM
Leva	Alluminio

LIMITI DI PRESSIONE / TEMPERATURA RACCOMANDATI

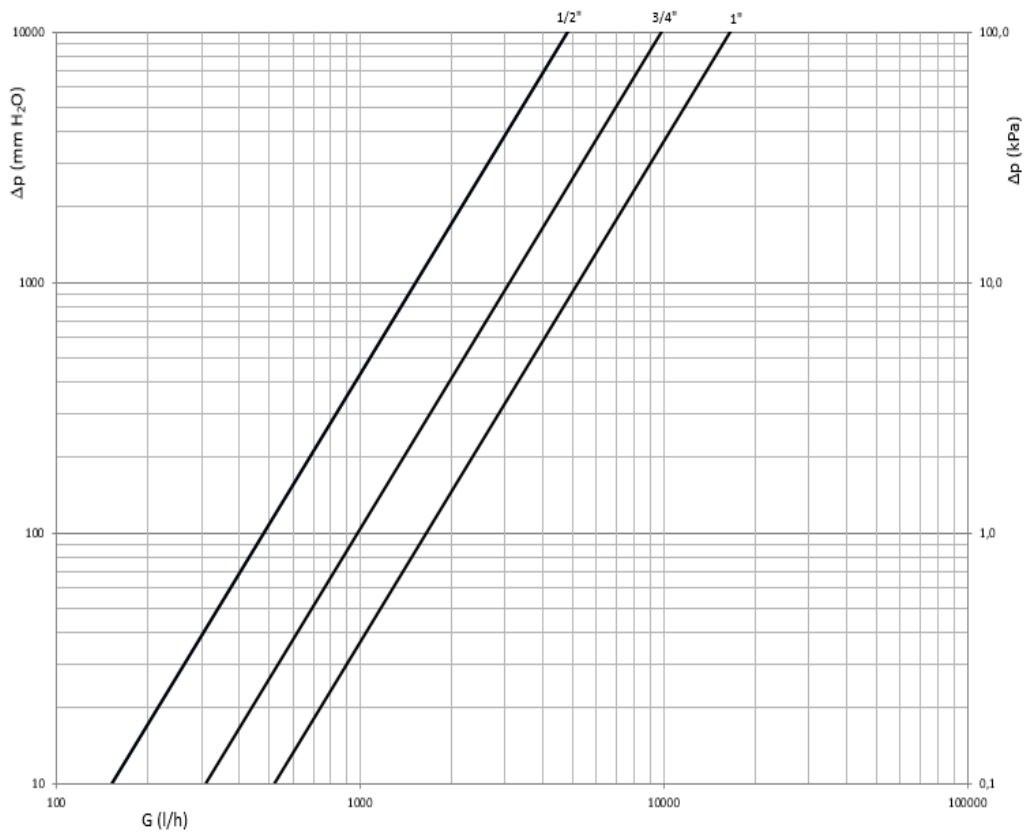
16 bar – 100°C – non rottura

10 bar – 150°C – non rottura

CERTIFICAZIONI



DIAGRAMMA DELLE PERDITE DI CARICO



Dim.	1/2"	3/4"	1"
Kv	4.8	9.8	16.5
PN	16	16	16