



DESCRIZIONE

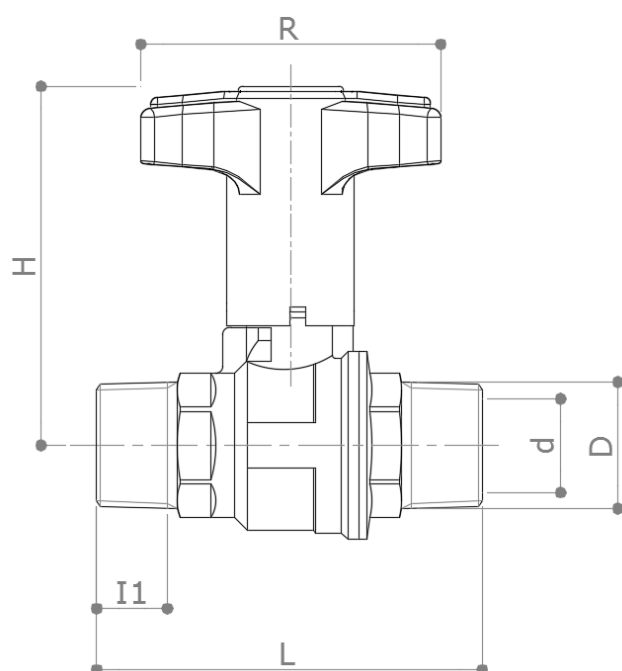
52TEU/2

Valvola a sfera a passaggio totale M x M a limitato rilascio di piombo e nichel. Leva "Long Neck" in plastica nera a T con cappuccio verde per consentirne la manovra anche in presenza di isolamento.

Sfera anti-legionella con foro aggiuntivo sul fondo: evita la stagnazione dell'acqua nell'intercapedine sfera-corpo.

Conforme alla norma **EN 13828**

DIMENSIONI



D	1/4"	3/8"	1/2"	3/4"	1"	1 1/4"
d	10	10	15	20	25	32
H	67	67	69	75	79	85
I1	11.5	12	17	18	21.5	23.5
L	68	62	77.5	89	103	116
R	60	60	60	67	80	80
Peso [g]	155	135	215	345	595	850

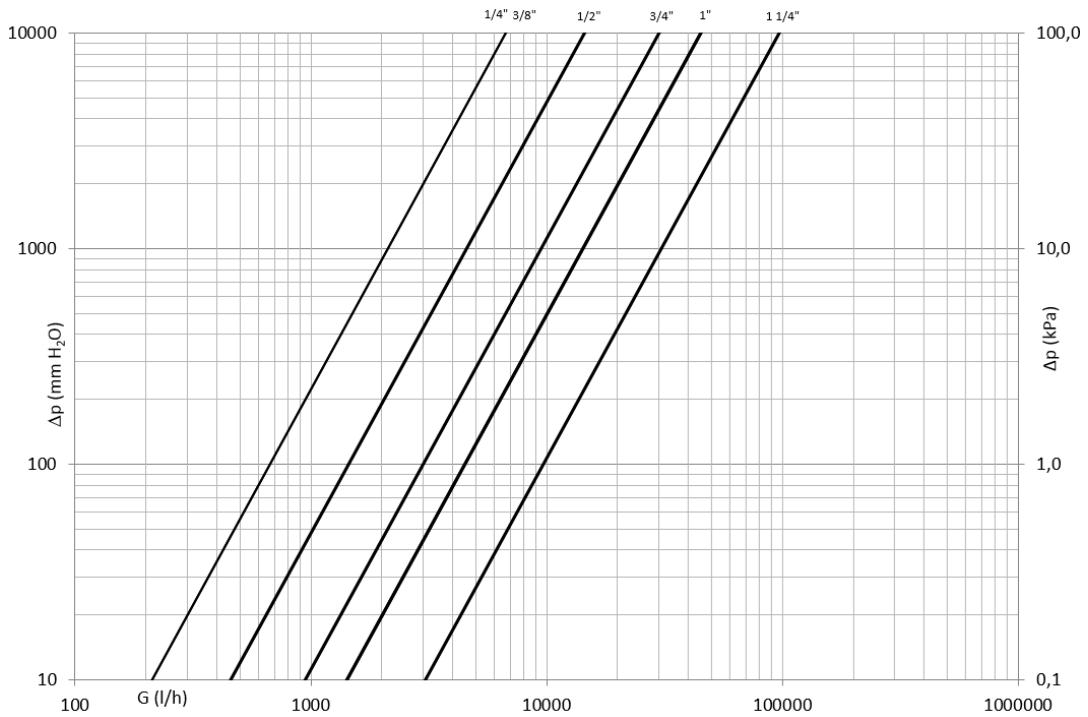
Dimensioni in mm

Tutte le filettature sono eseguite secondo le norme ISO 7 o ISO 228

MATERIALI

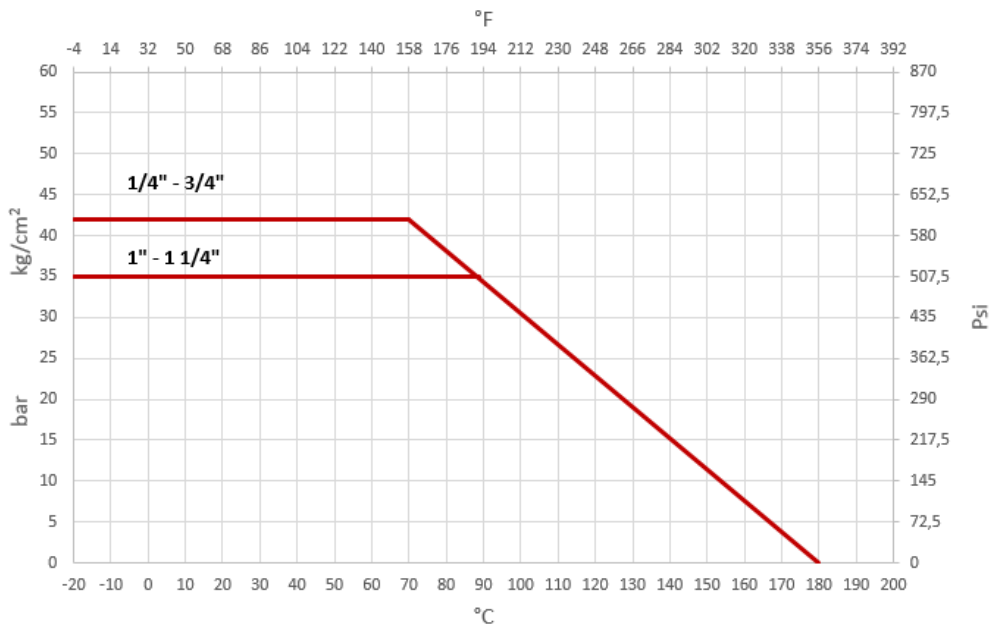
Corpo	CW617N (UNI EN 12165) CuZn40Pb2 T.E.A. Plus
Sfera	CW617N (UNI EN 12165) CuZn40Pb2 T.E.A. Plus
Asta	CW614N (UNI EN 12164) CuZn39Pb3
Premistoppa	CW614N (UNI EN 12164) CuZn39Pb3 Regolabile
Sedi	2 x PTFE + 1 x PTFE sull'asta
O-Rings	2 x FKM
Leva	PA66

DIAGRAMMA DELLE PERDITE DI CARICO



Dim.	1/4"	3/8"	1/2"	3/4"	1"	1 1/4"
Kv	6.6	6.7	14.5	30	45	97
PN	42	42	42	42	35	35

DIAGRAMMA PRESSIONE / TEMPERATURA



LIMITI DI PRESSIONE / TEMPERATURA RACCOMANDATI

- 30 bar – 100°C – non rottura
- 10 bar – 150°C – non rottura